



Umsetzungshilfen zur GDA-Aktion Zeitarbeit

Mit diesem Infoblatt möchten wir Ihnen helfen, die Maßnahmen zur GDA-Aktion Zeitarbeit umzusetzen. Wir haben Ihnen zwei Ablaufschema zusammengestellt, die Ihnen ein idealtypische Vorgehen vorschlagen:

- | **Ablauf einer Prüfung im Einsatzbetrieb**
- | **Befragung eines Zeitarbeitnehmers**

Impressum:

GDA-Arbeitsprogramm Zeitarbeit

Dr. Bernhard Brückner

c/o Hessisches Ministerium für Arbeit, Familie
und Gesundheit

- Abteilung Arbeitsschutz -

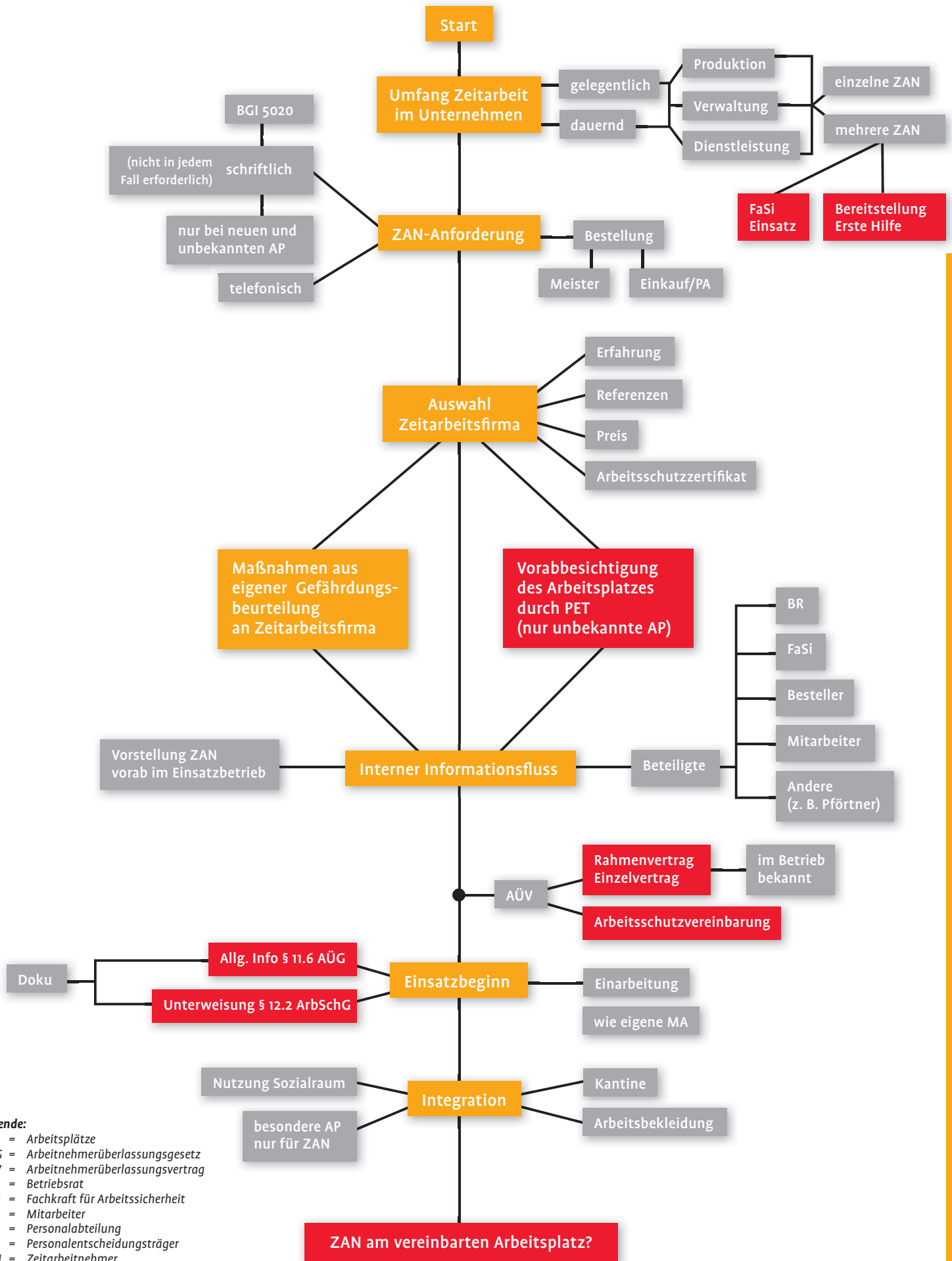
Dostojewskistr. 4

65187 Wiesbaden

Telefon: +49 611 817 3257

e-mail: bernhard.brueckner@hmaf.g.hessen.de

Ablauf einer Prüfung im Einsatzbetrieb



- Legende:**
 AP = Arbeitsplätze
 AÜG = Arbeitnehmerüberlassungsgesetz
 AÜV = Arbeitnehmerüberlassungsvertrag
 BR = Betriebsrat
 FaSi = Fachkraft für Arbeitssicherheit
 MA = Mitarbeiter
 PA = Personalabteilung
 PET = Personalentscheidungsträger
 ZAN = Zeitarbeitnehmer

Befragung eines Zeitarbeitnehmers

Tätigkeit, Qualifikation etc.

Integration in den Kundenbetrieb

Sozialräume, Kantine,
Arbeitszeit, Vorgesetzter,
Ansprechpartner, Pate?

Unterweisung (§ 11.6 AÜG)

Tätigkeit?
Besondere Qualifikation?
Erforderliche Vorsorge?

Unterweisung (§ 12.2 ArbSchG)

Wer? Dokumentation

Persönliche Schutzausrüstung

Wer hat was gestellt?
Wer hat bezahlt?

Arbeitsmedizinische Vorsorge

Wer hat was gestellt?
Wer hat bezahlt?
Wer veranlasst?

Vergleich mit Arbeitsplatzbesichtigung, AÜV u.a.